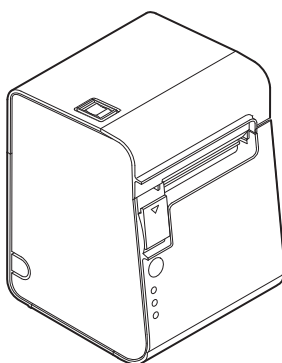


TM-L90

Manuel de l'utilisateur



Tous droits réservés. Sauf autorisation écrite préalable de Seiko Epson Corporation, la reproduction, le stockage dans un système de rappel de données et la transmission sous quelque forme ou par quelque moyen que ce soit (électronique, mécanique, par photocopie, enregistrement, etc.) d'une partie quelconque de la présente publication sont interdits. La société décline toute responsabilité relative à l'exploitation des informations contenues dans le présent document. Cet ouvrage a été rédigé avec le plus grand soin ; toutefois, Seiko Epson Corporation décline toute responsabilité pour les erreurs et omissions qu'il pourrait contenir, ainsi que pour tous dommages résultant de l'exploitation des informations qu'il contient.

La responsabilité de Seiko Epson Corporation ou de ses filiales ne saurait être engagée envers l'acheteur de ce produit ou envers des tiers pour dommages, pertes, frais ou débours encourus par ceux-ci par suite d'accident ou d'utilisation erronée ou abusive de ce produit, de modification, réparation ou transformation non autorisée de celui-ci, ou (à l'exclusion des Etats-Unis), de toute utilisation du produit qui n'est pas strictement conforme aux instructions d'utilisation et de maintenance de Seiko Epson Corporation.

Seiko Epson Corporation décline toute responsabilité pour dommages ou problèmes découlant de l'utilisation de tous articles en option ou de toutes fournitures consommables autres que celles désignées produit d'origine Epson ou produit approuvé Epson par Seiko Epson Corporation.

Selon la région, le câble d'interface peut être fourni avec le produit. Si c'est le cas, utilisez le câble.

Seiko Epson Corporation décline toute responsabilité pour dommages ou problèmes découlant de l'utilisation de tous articles en option ou de toutes fournitures consommables autres que celles désignée produit d'origine Epson ou produit approuvé Epson par Seiko Epson Corporation.

EPSON est une marque déposée de Seiko Epson Corporation au Japon et dans d'autres pays/régions.

REMARQUE : Les informations contenues dans ce manuel sont sujettes à modification sans préavis.

Copyright © 2013 by Seiko Epson Corporation

Importantes précautions de sécurité

D'importantes informations destinées à assurer un emploi sans danger et efficace de ce produit sont contenues dans cette section. Lisez-la attentivement et rangez-la dans un endroit facile d'accès.

Signification des symboles

Dans ce manuel, les symboles sont identifiés par ordre d'importance de la manière indiquée ci-après. Lisez attentivement ce qui suit avant de manipuler le produit.



AVERTISSEMENT :

Respectez strictement les avertissements afin d'éviter tout risque de blessure grave.



ATTENTION :

Les mises en garde doivent être respectées afin d'éviter les risques de blessure légère de l'utilisateur, d'endommagement du matériel ou de perte de données.



Remarque:

Les remarques fournissent des informations importantes et des conseils utiles concernant l'exploitation de votre produit.

Précautions de sécurité



AVERTISSEMENT :

Mettez immédiatement l'équipement hors tension s'il dégage de la fumée ou une odeur étrange ou s'il émet des bruits inhabituels. En persistant à l'utiliser dans ces circonstances, un incendie pourrait se produire.

Débranchez immédiatement l'équipement et contactez votre distributeur ou un centre de service Seiko Epson pour demander conseil.

N'essayez jamais de réparer ce produit vous-même. Toute réparation erronée peut être dangereuse.

Ne démontez et ne modifiez jamais ce produit. Les interventions intempestives peuvent provoquer des blessures ou des incendies.

Vérifiez que la source d'alimentation électrique est conforme aux spécifications. Toute connexion à une source d'alimentation non conforme peut provoquer un incendie.

Ne laissez pas tomber de corps étrangers dans l'équipement. La pénétration de corps étrangers peut provoquer un incendie.

En cas de pénétration d'eau ou d'un autre liquide renversé dans l'équipement, débranchez immédiatement le cordon d'alimentation et contactez votre distributeur ou un centre de service Seiko Epson pour demander conseil. En persistant à utiliser l'équipement dans ces circonstances, un incendie pourrait se produire.

N'utilisez pas de bombes à aérosol contenant un gaz inflammable à l'intérieur ou à proximité de ce produit. Cela pourrait entraîner un incendie. Ne pas raccorder de ligne téléphonique sur le connecteur de sortie du tiroir ; sans quoi l'imprimante et la ligne téléphonique pourraient être endommagées. Utilisez un câble blindé pour le câble du connecteur de tiroir.

ATTENTION :

Conformez-vous strictement aux instructions relatives à la connexion de câbles du présent manuel. Tout écart peut provoquer l'endommagement de l'équipement ou un incendie.

Veillez à poser cet équipement sur une surface horizontale ferme et stable. Toute chute du produit peut casser celui-ci ou occasionner des blessures.

N'utilisez pas le produit dans des endroits très poussiéreux ou exposés à une forte humidité. Toute humidité ou poussière excessive peut provoquer l'endommagement de l'équipement ou un incendie.

Ne posez pas d'objets lourds sur ce produit. Ne vous y appuyez jamais et ne montez jamais dessus. L'équipement pourrait tomber ou s'affaisser, et se casser ou causer des blessures.

Prenez garde de ne pas vous couper les doigts avec le coupe-papier manuel

- En retirant le papier imprimé
- Lors d'autres opérations comme le chargement/remplacement du rouleau de papier

Pour plus de sécurité, débranchez ce produit lorsqu'il ne doit pas servir pendant une période prolongée.

Étiquette de sécurité

Les étiquettes de mise en garde sur le produit indiquent les précautions suivantes.

ATTENTION :

Durant ou après l'impression, la tête d'impression thermique peut être brûlante. La toucher peut causer des brûlures.

Restrictions d'emploi

En cas d'utilisation de ce produit pour des applications exigeant une grande fiabilité/sécurité, telles que des appareils employés en transport aérien, ferroviaire, maritime, automobile, etc., des appareils de prévention des catastrophes, divers appareils de sécurité, etc., ou des appareils de fonction/précision, vous devrez, avant d'utiliser ce produit, considérer l'incorporation à votre système de dispositifs de sécurité positive et de moyens redondants assurant la sécurité et la fiabilité de l'ensemble du système. Étant donné que ce produit n'est pas destiné aux applications exigeant une fiabilité/sécurité extrême, telles que

du matériel aérospatial, du matériel de communications principal, du matériel de commande nucléaire ou du matériel de soins médicaux directs, etc., vous devrez, après une évaluation complète, décider si ce produit convient.

Déballage

Vérifier que les éléments suivants sont inclus. Contactez le revendeur si l'un d'entre eux est endommagé.

- ☐ Imprimante
- ☐ Cache de l'interrupteur marche-arrêt
- ☐ Serre-câbles
- ☐ Entretoise du rouleau de papier
- ☐ Vis pour installation de l'entretoise du rouleau de papier
- ☐ Guide de sortie du papier pour installation horizontale
- ☐ Commencer Ici
- ☐ Manual CD
- ☐ Rouleau de papier*
- ☐ Étiquette de panneau de contrôle pour installation horizontale*
- ☐ Adaptateur secteur*
- ☐ Câble d'alimentation*

** Non fourni selon le modèle de l'imprimante.*

Téléchargement des utilitaires et manuels

Il est possible de télécharger les dernières versions des utilitaires et manuels à partir de l'une des URL suivantes.

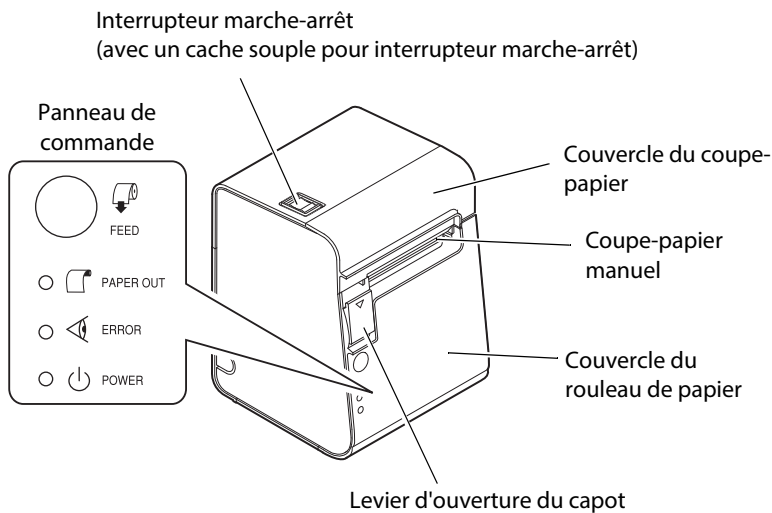
En Amérique du Nord, accédez au site web suivant :

<http://www.epsonexpert.com/>

Dans les autres pays, accédez au site web suivant :

<http://download.epson-biz.com/?service=pos>

Pièces de l'imprimante



Panneau de commande

Bouton d'avance papier (FEED)

Fait avancer le rouleau de papier.

VOYANT PAPIER SORTI (PAPER OUT)

S'allume lorsque le rouleau de papier est épuisé.

VOYANT D'ERREUR (ERROR)

Éteint lorsque l'imprimante est en ligne, s'allume lorsque l'imprimante est hors ligne et clignote lorsqu'une erreur se produit.

VOYANT D'ALIMENTATION (POWER)

S'allume lorsque l'appareil est sous tension et s'éteint lorsque l'appareil est hors tension.

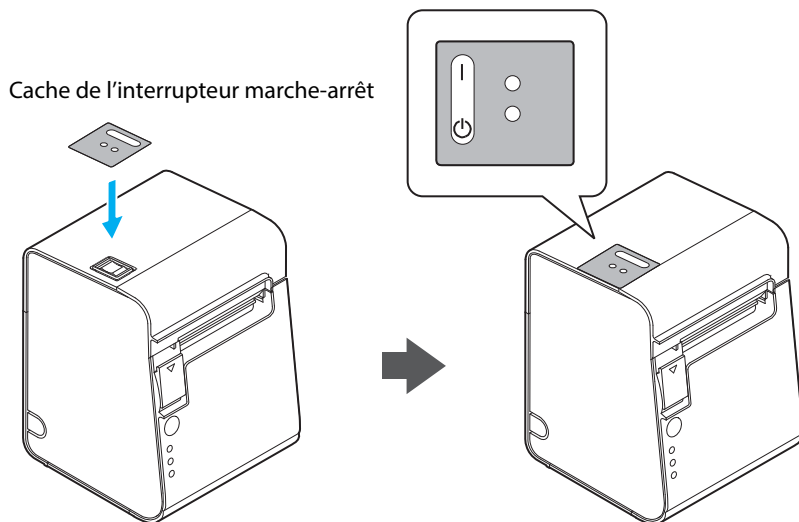
Interrupteur marche-arrêt

Utilisez l'interrupteur marche-arrêt en haut à gauche de l'imprimante pour la mettre en marche et l'arrêter.

Cache de l'interrupteur marche-arrêt

Le cache d'interrupteur fourni empêche tout actionnement accidentel de l'interrupteur marche-arrêt.

Vous pouvez mettre l'appareil sous tension et hors tension en introduisant un objet pointu (par ex. stylo à bille) dans les trous du cache de l'interrupteur marche-arrêt.



⚠ AVERTISSEMENT :

En cas d'accident alors que le cache de l'interrupteur marche-arrêt est en place, débranchez immédiatement le cordon d'alimentation. Il existe sinon des risques d'incendie ou de choc électrique.

⚠ ATTENTION :

Ne retirez pas le cache souple de l'interrupteur marche-arrêt.

Installation horizontale ou verticale de l'imprimante

Vous pouvez installer l'imprimante à la verticale (avec la sortie du papier vers l'avant) en la suspendant au mur à l'aide de l'ensemble de support mural WH-10, ou à l'horizontale sur une surface plane (avec la sortie du papier au-dessus).

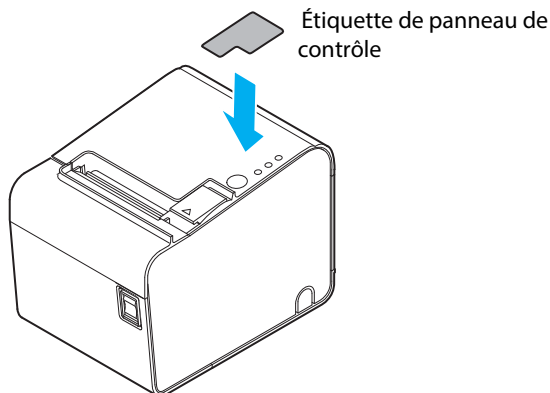


AVERTISSEMENT :

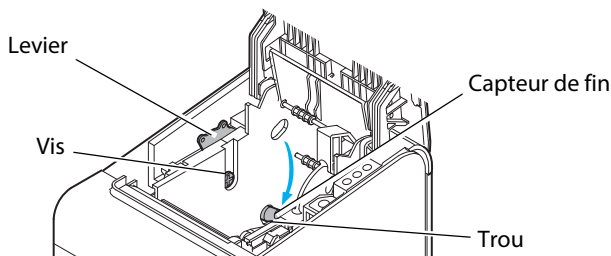
Lorsque l'imprimante est suspendue au mur avec le jeu de supports muraux, s'assurer d'installer un cache de connecteur sur l'imprimante.

Installation horizontale de l'imprimante

1. Apposez l'étiquette du panneau de contrôle.



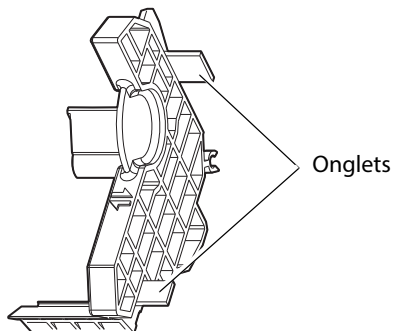
2. Desserrez les vis avec une pièce ou un objet similaire et tournez-les d'au moins 3 ou 4 tours.
3. Tournez le levier pour déplacer le capteur dans la direction de la flèche sur l'illustration jusqu'à ce que le capteur sorte d'un autre orifice à proximité du fond de l'imprimante.



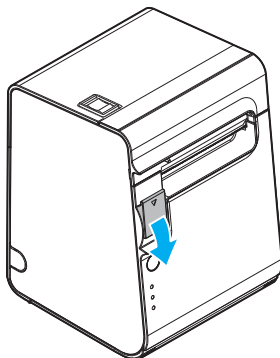
4. Serrez la vis et assurez-vous que le levier se déplace librement.

Modification de la largeur du papier

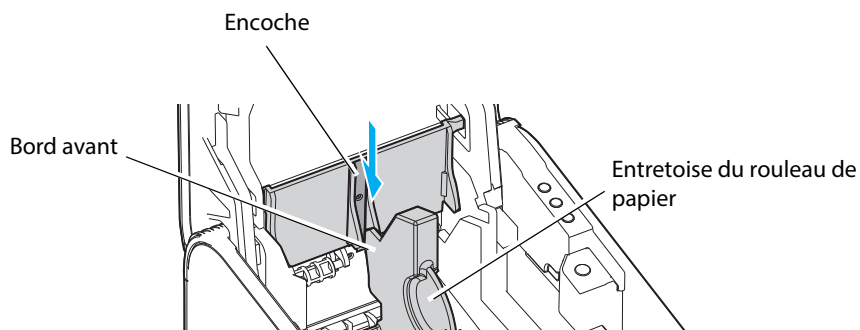
Cette imprimante accepte un rouleau de papier de 80 mm de large sans réglages. Pour les rouleaux de 38 mm à 70 mm de large, utilisez l'entretoise de rouleau de papier fournie avec l'imprimante. Si les rouleaux ont une largeur de 61 à 70 mm, cassez deux onglets à l'arrière de l'entretoise du rouleau de papier. Vous pouvez encore utiliser des largeurs de 38 mm à 60 mm avec l'entretoise de rouleau de papier ayant les onglets cassés. Suivez les étapes ci-dessous pour attacher l'entretoise du rouleau de papier.



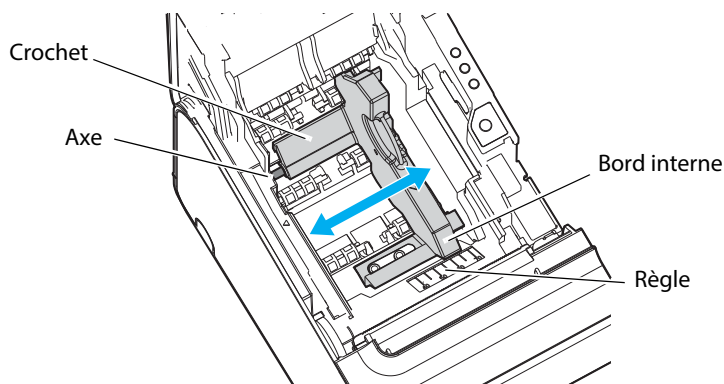
1. Ouvrez le couvercle du rouleau de papier.



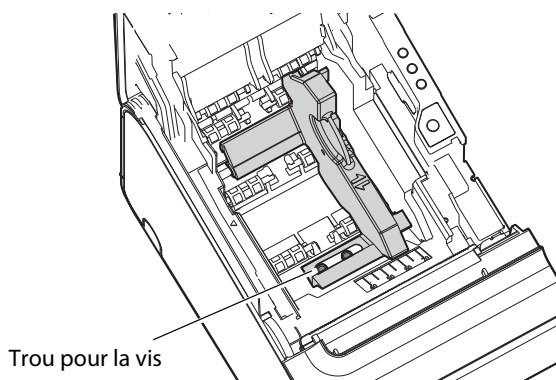
2. Insérez l'entretoise de rouleau de papier de sorte que le bord avant passe à travers l'encoche, puis enfoncez l'entretoise de sorte que le crochet sur l'entretoise et l'axe s'alignent.



3. Poussez l'entretoise de rouleau de papier jusqu'à sentir l'enclenchement sur l'axe. Contrôlez que l'entretoise de rouleau de papier coulisse librement à gauche et à droite.
4. Faites coulisser l'entretoise de rouleau de papier à la largeur appropriée. Vous pouvez utiliser la règle imprimée à l'intérieur de l'imprimante pour aligner le bord interne de l'entretoise avec la mesure souhaitée.



5. Serrez ensuite l'entretoise avec la vis fournie avec l'entretoise.
(Bien qu'il y ait deux trous, un seul d'eux peut recevoir la vis).



Remarques sur le changement de type de papier

Cette imprimante est réglée pour utiliser la disposition de papier pour le rouleau de papier étiquette inclus (ou papier à reçu). Dans certains cas, le changement du type de papier peut causer une erreur. Suivez les étapes ci-dessous pour corriger l'erreur et régler la nouvelle disposition du papier. (lorsqu'une erreur se produit, le témoin ERROR (ERREUR) clignote deux fois de manière répétitive).

Étapes pour corriger les erreurs

Lorsque le témoin ERROR (ERREUR) clignote deux fois de manière répétitive,

1. Ouvrez le couvercle du rouleau de papier.
2. Chargez un rouleau de papier à utiliser.
3. Refermez le couvercle du rouleau de papier. Le rouleau de papier est automatiquement chargé, l'erreur est corrigée et la disposition du papier est réglée automatiquement.

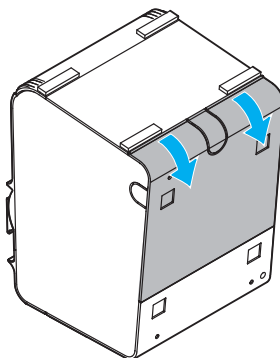
Remarque:

Lors de l'utilisation de papier étiquette découpé à marque noire, l'utilisation normale du papier peut être impossible même en suivant les étapes ci-dessus. Dans ce cas, réglez la disposition du papier avec l'utilitaire de configuration de commutateur mémoire. Consultez le document TM-L90 Technical Reference Guide pour plus de détails.

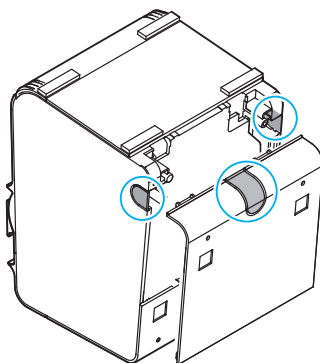
Consultez également le document TM-L90 Technical Reference Guide pour savoir comment utiliser le produit et connaître les spécifications détaillées du produit. Allez sur <http://www.epson.jp/dl-sd> pour télécharger l'utilitaire de configuration de commutateur mémoire et le document TM-L90 Technical Reference Guide.

Connexion des câbles

1. Placez l'imprimante comme indiqué sur l'illustration, puis tirez le couvercle dans le sens de la flèche sur l'illustration pour le retirer.



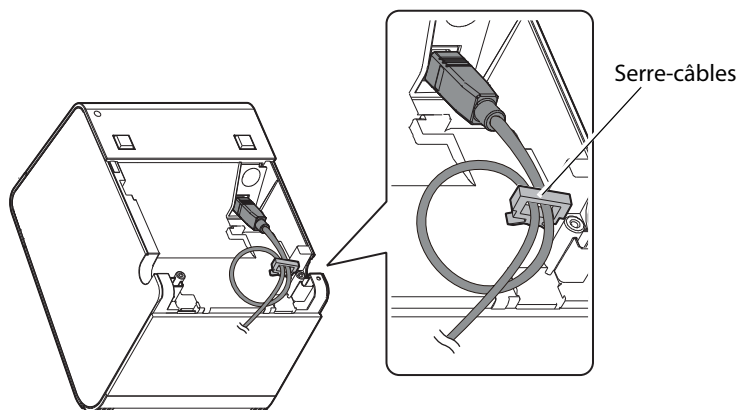
2. Cassez à la main l'une des trois portions indiquées par des cercles sur l'illustration pour y passer les câbles à travers.



3. Reliez les câbles à l'imprimante.
4. Attachez le couvercle en passant les câbles à travers les trous.

Serre-câbles

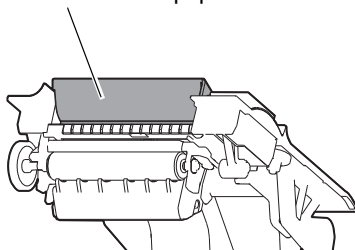
Pour éviter que le câble USB ne se détache du connecteur, attacher le serre-câble fourni à l'imprimante.



Raccordement du guide de sortie du papier

Lorsque vous utilisez l'imprimante à l'horizontale, enlevez la feuille de support du guide de sortie du papier et fixez-le pour éviter que le papier coupé par le coupe-papier automatique ne tombe à l'intérieur de l'imprimante.

Guide de sortie du papier

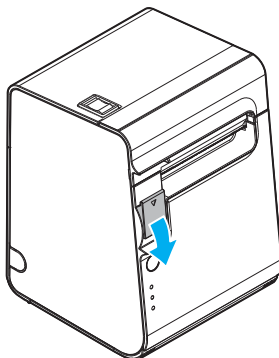


Remarque:

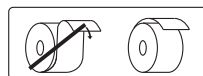
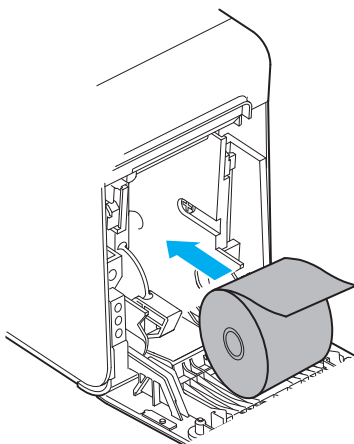
Lors de l'utilisation d'un rouleau de papier ayant un noyau plus petit que le noyau spécifié (diamètre interne : 25,4 mm {1"}, diamètre externe : 31,4 mm {1,24"}), ne pas utiliser le guide de papier sous peine de bourrage papier.

Installation du rouleau de papier

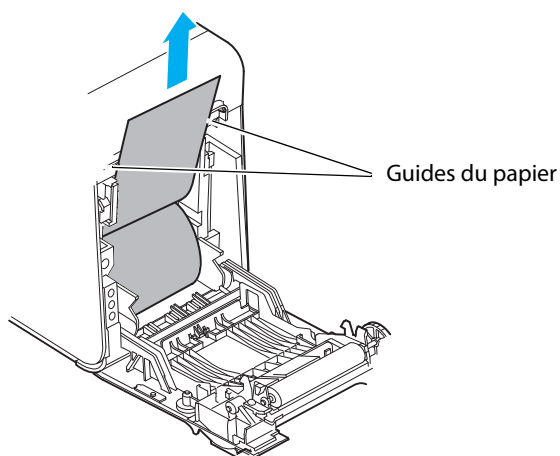
1. Soulevez le levier d'ouverture du capot et ouvrez le capot du rouleau de papier.



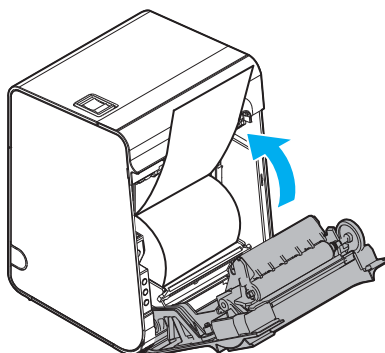
2. Retirez le noyau du rouleau de papier usé le cas échéant.
3. Installez le rouleau de papier dans le bon sens.



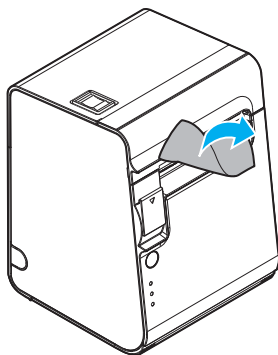
4. Déroulez un peu le rouleau de papier, de sorte que le papier soit placé entre les guides de papier.



5. Refermez le couvercle du rouleau de papier.



6. Déchirez le rouleau de papier.



Remarque:

Assurez-vous d'utiliser le rouleau de papier correspondant aux spécifications.

Nettoyage

Nettoyage du boîtier de l'imprimante

Lors du nettoyage du boîtier de l'imprimante, assurez-vous de mettre l'imprimante hors tension, puis essuyez la saleté du boîtier de l'imprimante avec un chiffon sec ou humide.

ATTENTION :

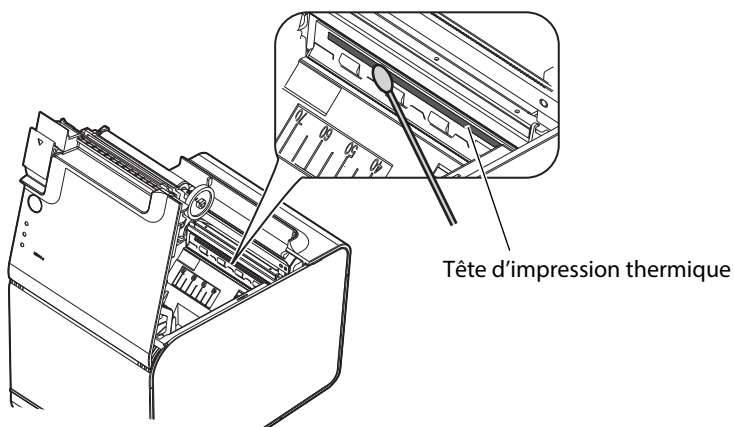
Ne nettoyez jamais le produit avec de l'alcool, du benzène, du diluant ou tout autre solvant de ce type. Cela pourrait endommager ou casser les éléments composés de plastique ou de caoutchouc.

Nettoyage de la tête thermique

ATTENTION :

Après l'impression, la tête thermique peut être très chaude. Ne la touchez pas et laissez-la refroidir avant de la nettoyer. Évitez de la manipuler avec vos doigts ou un objet dur afin de ne pas l'endommager.

Mettez l'imprimante hors tension et ouvrez le capot de l'imprimante. Nettoyez les éléments thermiques de la tête d'impression avec un coton-tige humecté d'un solvant à l'alcool (éthanol ou alcool isopropylique).



Epson recommande de nettoyer la tête thermique à intervalles réguliers (tous les 3 mois généralement) afin de maintenir la qualité d'impression des reçus.

Dépannage

L'impression est terne

Lorsque l'impression est terne, de la colle ou une autre substance étrangère peuvent être présente sur la tête thermique, le rouleau de la glace d'exposition ou le parcours du papier de l'imprimante.

Dans ce cas, nettoyez d'abord la tête thermique en suivant les instructions décrites dans "Nettoyage de la tête thermique" à la page 17.

Si la qualité d'impression ne s'améliore pas, nettoyez le rouleau de la glace d'exposition et le parcours du papier en suivant les instructions décrites dans "Nettoyage de la tête thermique" à la page 17.

VOYANT ERREUR(ERROR) allumé ou clignotant

- ☐ Vérifiez si le couvercle du rouleau de papier est fermé et vérifiez le VOYANT PAPIER SORTI (PAPER OUT) . Fermez le couvercle ou remplacez le rouleau de papier si nécessaire.
- ☐ Si l'imprimante a beaucoup imprimé, la tête thermique peut être chaude. Attendez que la tête refroidisse. L'impression reprendra automatiquement.
- ☐ Ouvrez le capot du rouleau de papier et vérifiez si le papier est coincé. Si un bourrage se produit ou si le couvercle du rouleau de papier ne s'ouvre pas, consultez la section ci-dessous.
- ☐ Mettez l'imprimante hors tension, puis remettez-la sous tension. Si le VOYANT clignote encore, avertissez votre responsable. L'imprimante peut nécessiter une révision.

Bourrage papier

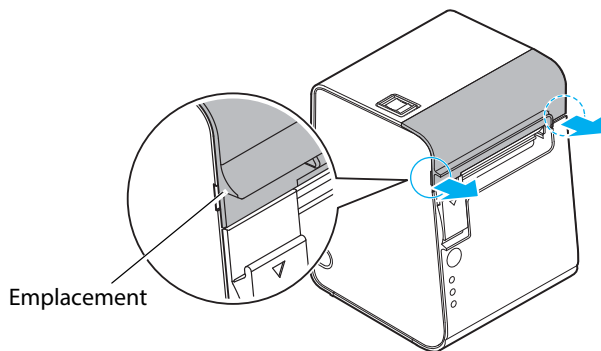
Mettez l'imprimante hors tension et ouvrez le capot du rouleau de papier pour retirer le papier à l'origine du bourrage. Installez ensuite correctement le rouleau de papier. Si le couvercle du rouleau de papier ne s'ouvre pas, consultez la section ci-dessous.

Si de la colle ou une autre substance étrangère est présente sur la lame du coupe-papier automatique, le rouleau de la glace d'exposition ou le parcours du papier, un bourrage s'est probablement produit. Voir "Nettoyage de la tête thermique" à la page 17 pour les instructions de nettoyage.

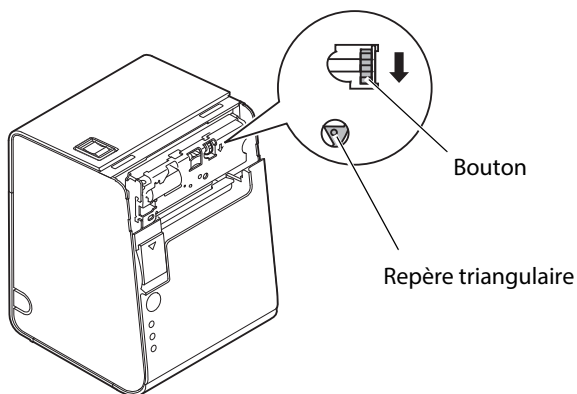
Le couvercle du rouleau de papier ne s'ouvre pas

Suivez les étapes ci-dessous si le couvercle du rouleau de papier ne s'ouvre pas.

1. Mettez l'imprimante hors tension.
2. Insérez un outil de type tournevis dans les fentes sur les deux côtés de l'imprimante et soulevez le capot dans la direction de la flèche sur l'illustration pour le retirer.



3. Tournez le bouton dans la direction de la flèche sur l'illustration en utilisant un stylo à bille ou des pinces jusqu'à voir un repère triangulaire dans l'ouverture



TM-L90 Spécifications

Méthode d'impression	Impression thermique en lignes
Densité de points	203 ppp × 203 ppp [points par 25,4 mm {1"}]
Largeur d'impression	72 mm {2,84"}, 576 positions de point (rouleau de réception du papier avec une largeur de 80 mm)
Dimensions du papier	37,5 ± 0,5 ~ 69,5 ± 0,5 mm, 79,5 ± 0,5 (diamètre maximum de rouleau 90 mm)
Interface (compatible)	Série (RS-232)/Parallèle (IEEE 1284)/USB [Conformité: USB2.0, vitesse de communication: Full-speed (12 Mbit/s)]/Ethernet (10BASE-T/100BASE-TX)/Sans fil (IEEE802.11 a/b/g/n)
Alimentation*	CC + 24 V ± 7 %
Consommation de courant	Environ 1,8 A
Température	Fonctionnement : 5 à 45 °C {41 à 113 °F} Stockage : -10 à 50 °C {14 à 122 °F}, sauf pour le papier
Humidité	Fonctionnement : 10 à 90% d'humidité relative Stockage : 10 à 90 % d'humidité relative, sauf pour le papier
Dimensions hors tout	148 × 140 × 203 mm {5.83 × 5.51 × 7.99"} (H × L × P)
Poids (masse)	Approx. 1.9 kg {4.19 lb}

ppp : points par 25,4 mm (points par pouce)

*: S'assurer d'utiliser une source d'alimentation conforme aux normes de sécurité et qui répond aux spécifications suivantes.

Puissance nominale : 24 V/2.0 - 10.0 A, Puissance maximale : 240 VA ou inférieure